

## «Tietokulma» как часть услуг по линии EURES

«Tietokulma» в бюро по трудоустройству Клууви является частью обслуживания, предоставляемого со стороны европейской сети службы занятости EURES (*EUROPEAN EMPLOYMENT SERVICES*), в которую входят все официальные органы по трудоустройству стран Европейской экономической зоны.

К числу базовых услуг сети относятся предоставление данных о рабочих местах, а также информационная поддержка и консультации. Отделение EURES в Клууви является частью общеевропейской сети, состоящей почти из 700 консультантов. Консультации предоставляются для работодателей, которые желают принять на работу иностранных специалистов, а также для иностранных работников по вопросам, связанным с трудовой деятельностью в Финляндии.

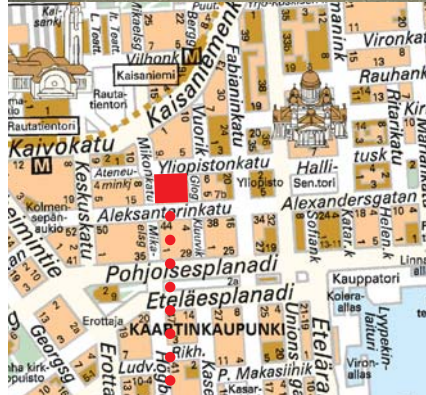
Дополнительная информация:  
[www.mol.fi](http://www.mol.fi) > Working in Finland  
[www.mol.fi/toimistot/helsinki](http://www.mol.fi/toimistot/helsinki) > Kluuvi  
[www.mol.fi/eures](http://www.mol.fi/eures)  
<http://europa.eu.int/eures>



За информацией  
о работе в  
Финляндии Вы  
можете  
обратиться в  
«Tietokulma»  
строительной  
отрасли

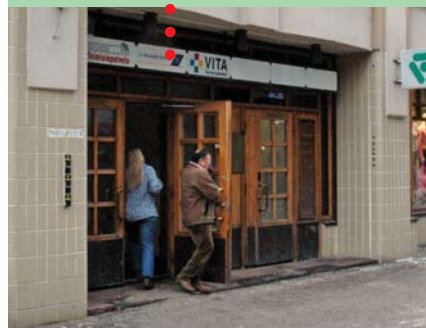


«Tietokulma» - это совместный проект региональных отделений губернии Уусимаа Союза строительной промышленности Финляндии RT и Профсоюза строителей Финляндии, а также европейской сети службы трудовой занятости EURES. Его целью является организация для иностранных рабочих и работодателей строительной отрасли информационной поддержки и консультаций по вопросам, связанным с трудовой деятельностью в Финляндии. «Tietokulma» работает при отделении EURES, которое находится в бюро по трудоустройству Клууви в Хельсинки.



© муниципальный геодезический отдел, Хельсинки 042/2006

Бюро по трудоустройству Клууви  
Mikonkatu 7 A 4. этаж  
FI-00101 Helsinki, Finland  
тел. + 358 1060 70860  
факс + 358 1060 70805



## Вы собираетесь работать в Финляндии?

Необходимую информацию Вы можете получить в «Tietokulma», которое находится в бюро по трудоустройству Клууви

### «Tietokulma»

#### Предоставляет информацию о

- заработных платах
- налогообложении
- условиях коллективных трудовых договоров
- законодательстве
- рабочих местах

#### Консультирует

- по вопросам получения работы

#### Направляет

- в нужный официальный орган

Услуги предоставляются бесплатно.